

PIJLERS

Werkwijzer

ATI Pro Nemesis Damp-open

Buitenzijde dak, buitenzijde gevel



ISDE subsidie

ATI Pro Bardage komt in
aanmerking voor subsidie!
Meer weten? Scan de [QR-code](#).

ati
isolation

pijlers.com

Werkwijzer

De juiste verwerking van isolatiefolie is essentieel voor een optimaal resultaat. In deze werkwijzer vind je duidelijke verwerkingsinstructies per toepassing, afgestemd op de ATI Pro Nemesis Damp-open isolatiefolie. Volg de stappen nauwkeurig voor een duurzame en effectieve isolatie.

Gebruik de knoppen hieronder om direct naar de juiste toepassing te navigeren.

Buitenzijde dak

3,23 Rc

Bevestig de folie direct op het dakbeschot (ruimtebesparend)

Dit heb je nodig:



Niettacker

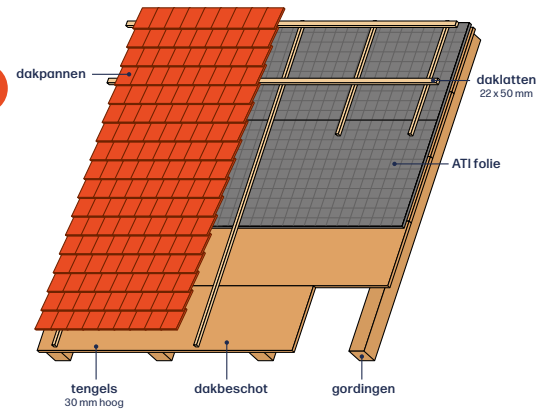


Folieschaar



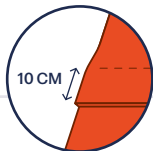
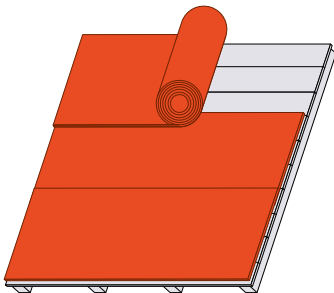
Tape

Verkrijgbaar bij pijlers!



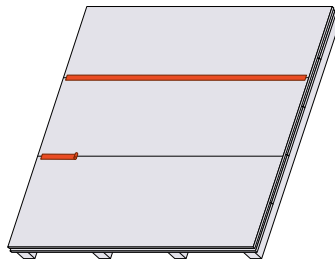
STAP 1

Rol de **folie** direct op het dakbeschot, horizontaal pangsgevijs, met de spinvlieszijde naar boven. Zorg voor een overlap van 10 cm, en zet de banen vast met RVS nieten.



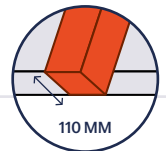
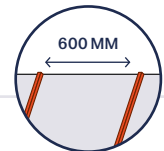
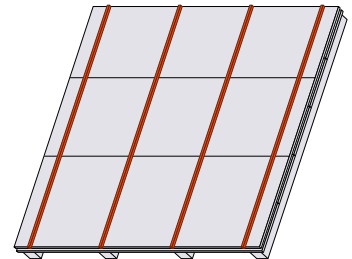
STAP 2

Tape de naden af met ATIFIX tape of ATI transparante tape.



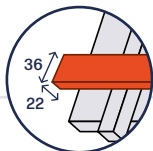
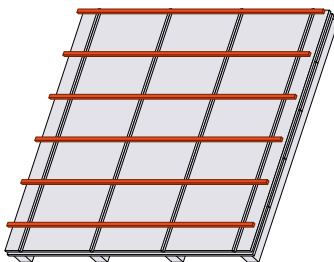
STAP 3

Plaats **verticale regels** van minimaal 110 mm hoog, met een hartafstand van 600 mm.



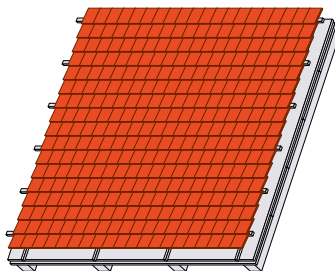
STAP 4

Plaats de **panlatten** van 22 x 36 mm (H x B).



STAP 5

Je bent **klaar**:
"De pannen erop!"



Buitenzijde dak

3,71 Rc

Bevestig de folie aan de buitenzijde van het dak (ISDE subsidie)

Dit heb je nodig:



Niettacker

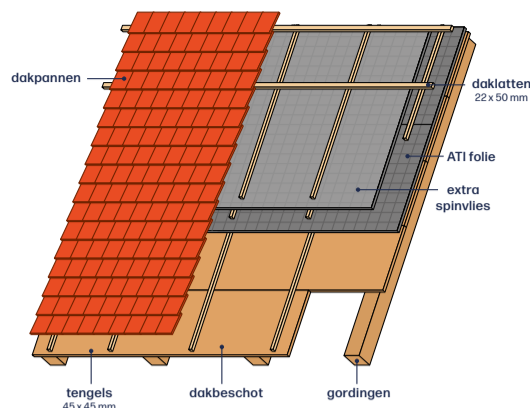


Folieschaar



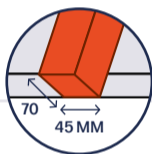
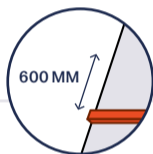
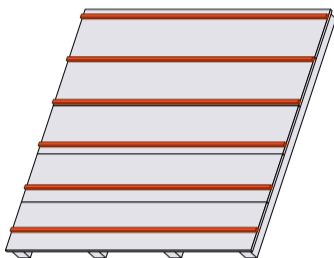
Tape

Verkrijgbaar bij Pijlers!



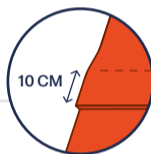
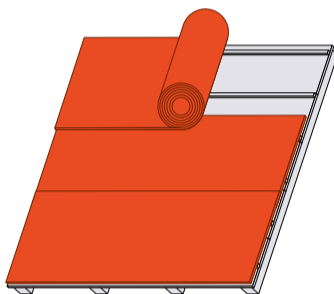
STAP 1

Bevestig **horizontale regels** van 70 x 45 mm (H x B) op het dakbeschoot. Zorg voor een hartafstand van 600 mm.



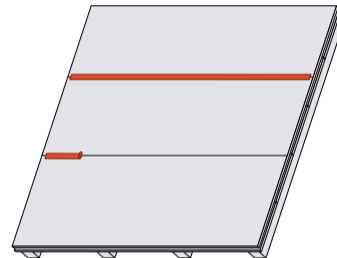
STAP 2

Rol de **folie**, horizontaal pangsgevijs, op de regels met de spinvlieszijde naar boven. Zorg voor een overlap van 10 cm, en zet de banen vast met RVS nieten.



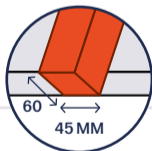
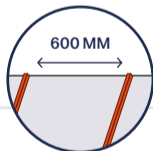
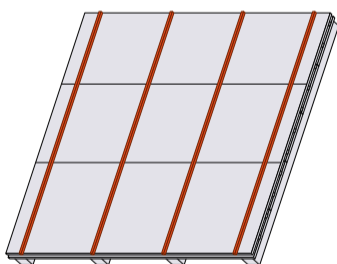
STAP 3

Tape de naden af met ATIFIX tape of ATI transparante tape.



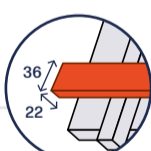
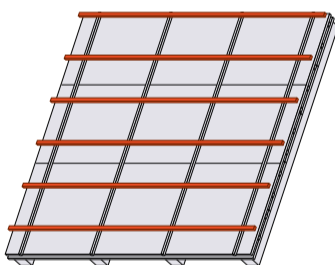
STAP 4

Plaats vervolgens **verticale latten** met een afmeting van 60 x 45 mm, met een hartafstand van 600 mm.



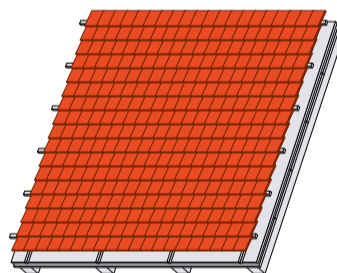
STAP 5

Plaats de **panlatten** van 22 x 36 mm (H x B).



STAP 6

Je bent **klaar**:
"De pannen erop!"



ISDE subsidie

ATI Pro Nemesis komt in aanmerking voor subsidie!
Meer weten? Scan de QR-code.

Buitenzijde gevel

3,37 Rc

Bevestig de folie aan de buitenzijde van de gevel (ruimtebesparend)

Dit heb je nodig:



Niettacker

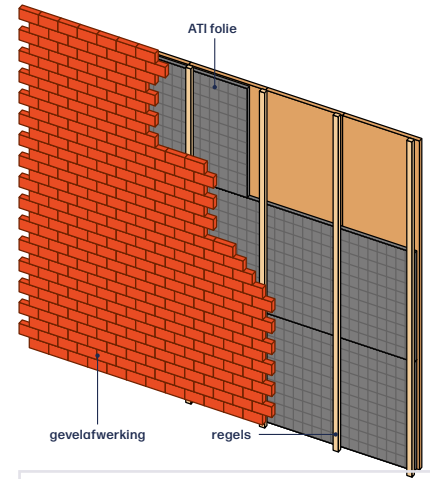


Folieschaar



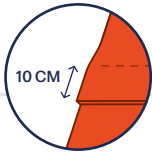
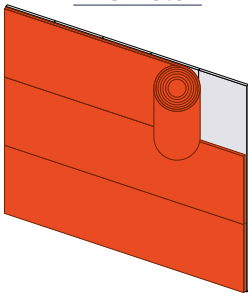
Tape

Verkrijgbaar bij Pijlers!



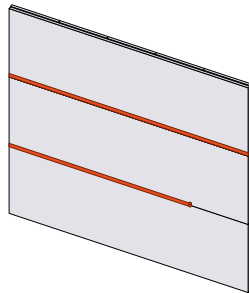
STAP 1

Rol de **folie**, horizontaal pangsgewijs, op de regels met de spinvlieszijde naar buiten. Zorg voor een overlap van 10 cm, en zet de banen vast met RVS nieten.



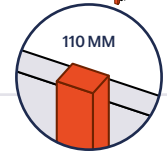
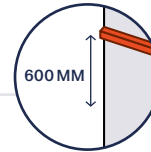
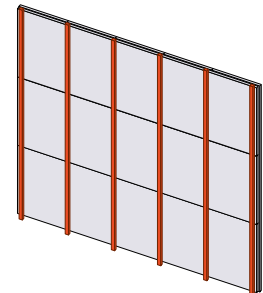
STAP 2

Tape de naden af met ATIFIX tape of ATI transparante tape.



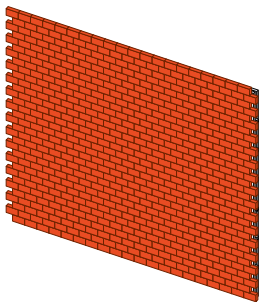
STAP 3

Plaats **verticale regels** van 110 mm, met een hartafstand van 600 mm.



STAP 4

Werk af met **gevelbekleding**.



Buitenzijde gevel

3,84 Rc

Bevestig de folie aan de buitenzijde van de gevel (ISDE subsidie)

Dit heb je nodig:



Niettacker

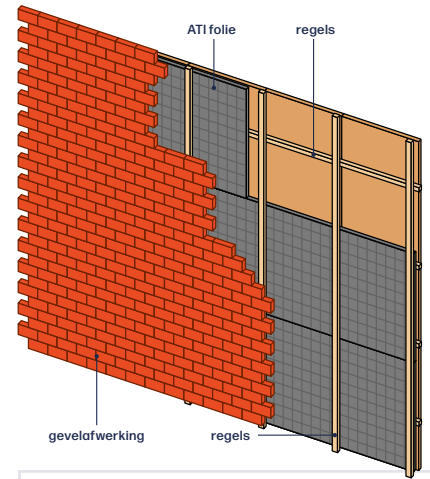


Folieschaar



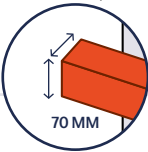
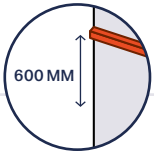
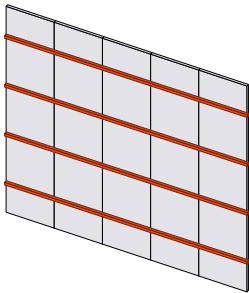
Tape

Verkrijgbaar bij Pijlers!



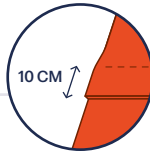
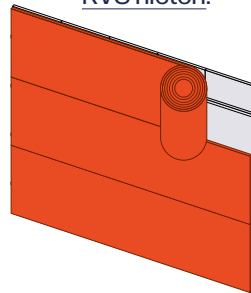
STAP 1

Bevestig **horizontale regels** van 70 mm tegen de gevel. Zorg voor een hartafstand van 600 mm.



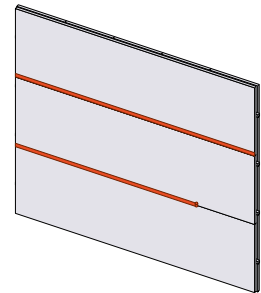
STAP 2

Rol de **folie**, horizontaal pangsgevijs, op de regels met de spinvlieszijde naar buiten. Zorg voor een overlap van 10 cm, en zet de banen vast met RVS nieten.



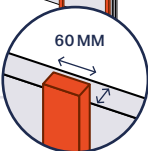
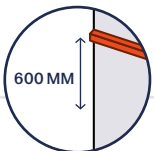
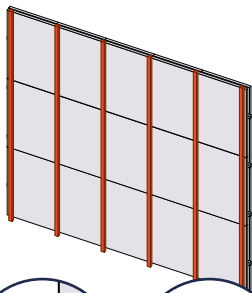
STAP 3

Tape de naden af met ATIFIX tape of ATI transparante tape.



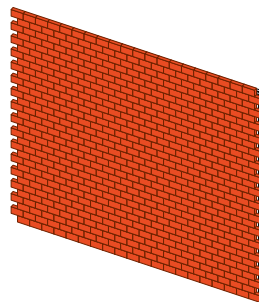
STAP 4

Plaats **verticale latten** van 60 mm hartafstand van 600 mm.



STAP 5

Werk af met afgesloten **gevelbekleding**.



ISDE subsidie

ATI Pro Bardage komt in aanmerking voor subsidie! Meer weten? Scan de QR-code.